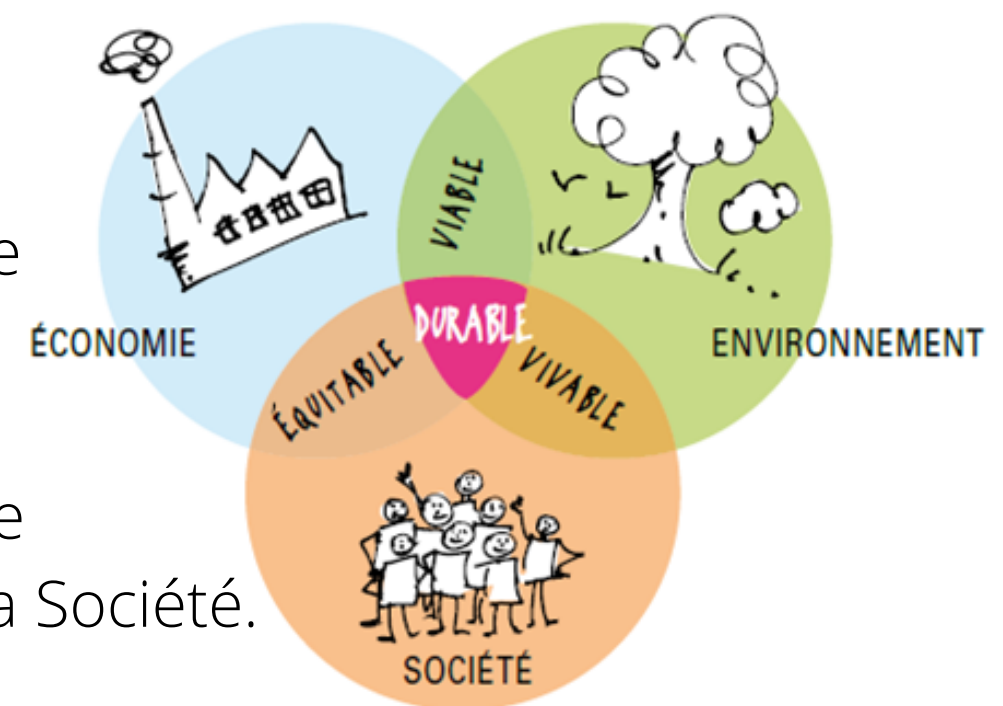


Chères collaboratrices, chers collaborateurs,

Depuis la création du Groupe Climater, nous avons privilégié l'humain ainsi que le développement harmonieux de nos entreprises dans leurs écosystèmes respectifs. Les changements environnementaux sociétaux et économiques dans lesquels nous évoluons nous poussent à modifier nos comportements individuels et collectifs. Pour répondre à ces enjeux, le Groupe Climater a la volonté de mettre en avant le collectif avec la mise en place d'une démarche RSE « **R**esponsabilité **S**ociétale des **E**ntreprises ».

Quoi ? La **RSE** est la contribution de l'entreprise au développement durable qui doit répondre aux besoins du présent sans compromettre la capacité des générations futures de répondre aux leurs.
Cela passe par l'intégration des préoccupations sociales (bien être et amélioration des conditions de travail des employés), sociétales et environnementales dans le respect de la stratégie du groupe et de nos partenaires.

Pourquoi ? Démarche volontaire qui va servir de levier de performance pour le Groupe Climater afin de gagner en efficacité et contribuer à sa pérennité.
Cette démarche vise également à répondre aux attentes de nos clients, de nos collaborateurs et plus globalement de la Société.



Qui ? Groupe de travail interne représentatif avec 14 salariés
Accompagnement par le cabinet extérieur "id-et-d"
Contribution de l'ensemble des salariés du Groupe Climater pour connaître vos attentes via un questionnaire

Quand ?



Nous sommes fiers d'entreprendre une telle démarche. L'engagement de chacun est capital, nos actions seront concrètes et chacun pourra y contribuer

Stéphane GILET Marc TROUCHAUD
Président Directeur Général